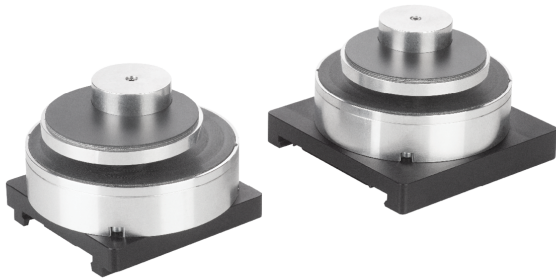
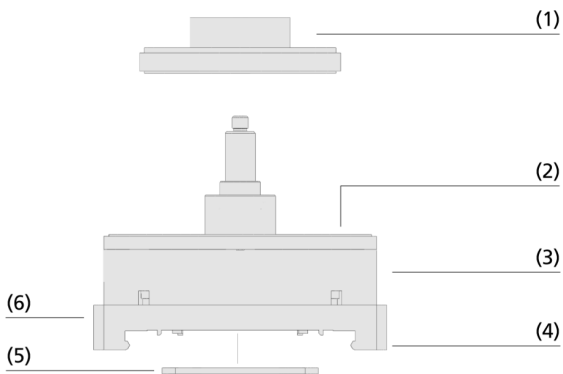


Fijaciones mecánicas VCMC-S

Margen de fijación de 12 mm a 80 mm



Fijaciones mecánicas VCMC-S



Diseño del sistema Fijaciones mecánicas VCMC-S



Fijaciones mecánicas VCMC-S4 fijando piezas de madera

Adecuado para aplicaciones específicas de ramo

- Las fijaciones se fijan previamente de forma mecánica a través de la consola y se activan por vacío de modo que no se necesita ningún otro medio en la máquina para fijar
- El plato de fijación excéntrico ofrece una elevada superficie de fijación, gira libremente y, por ello, se puede usar en cualquier posición
- Fijación segura de piezas delgadas y acodadas como p. ej. partes de un marco y perfiles de ventana
- Sistema de TV de SCM = Sistema S1 de Schmalz (anchura de la consola 72,5 mm)
- Sistema TVN de SCM = sistema S4 de Schmalz (anchura de la consola 109 mm)

Diseño

- El plato de fijación excéntrico (1) se empuja hacia abajo por medio de un pistón en la fijación con el vacío de la consola
- Material de fricción (2) para optimizar la absorción de fuerza lateral
- Cuerpo base (3) de aluminio con interfaz (4) a la consola
- Marco obturador (5) optimizado para facilitar el movimiento sobre la consola
- Alojamiento de cola de milano (6) para la fijación previa mecánica en consolas SCM / Morbidelli

Productos destacados

- Platos de fijación de posición excéntrica para un uso óptimo de la superficie de fijación
- Sujeta con seguridad incluso las piezas estrechas con fuerzas de sujeción de hasta 700 N
- No es necesario un medio adicional, ya que puede ser activado a través del vacío del centro de mecanizado CNC
- Soporta las fuerzas laterales más fuertes gracias a los materiales de fricción especiales

Fijaciones mecánicas VCMC-S

Margen de fijación de 12 mm a 80 mm

Clave de nomenclatura Fijaciones mecánicas VCMC-S

VCMC-S4	-	145x145x50	-	12-80
1		2		3

1 – Designación breve

Código	Modelo
VCMC-S1	Fijación mecánica, sistemas de SCM / Morbidelli TV
VCMC-S4	Fijación mecánica, sistemas de SCM / Morbidelli TVN

2 – Dimensiones

Código	LxAxA en mm
120x120x50...	120x120x50 y
145x145x50	145x145x50

3 – Margen de fijación

Código	Margen de sujeción en mm
12-80	12-80

Las fijaciones mecánicas VCMC-S1 y VCMC-S4 se suministran montadas. Los productos consisten en:

- Plato de fijación
- Cuerpo base de aluminio

Repuestos disponibles: plato de fijación , juego de piezas de desgaste

Datos de pedido Fijaciones mecánicas VCMC-S

Tipo	Número de artículo
VCMC-S1 120x120x50 12-80	10.01.12.01768
VCMC-S4 145x145x50 12-80	10.01.12.01481

Datos de pedido Repuestos Fijaciones mecánicas VCMC-S

Tipo	Parte de repuesto	Número de artículo
VCMC-S1 120x120x50 12-80	Disco de fijación	SPAN-TELL 100x27.5 EXZ 12-80 VCMC
VCMC-S4 145x145x50 12-80	Disco de fijación	SPAN-TELL 100x27.5 EXZ 12-80 VCMC

Tipo	Parte de repuesto	Número de artículo
VCMC-S1 120x120x50 12-80	Juego de piezas de desgaste	VST VCBL-S DI-RA
VCMC-S4 145x145x50 12-80	Juego de piezas de desgaste	VST VCBL-S DI-RA

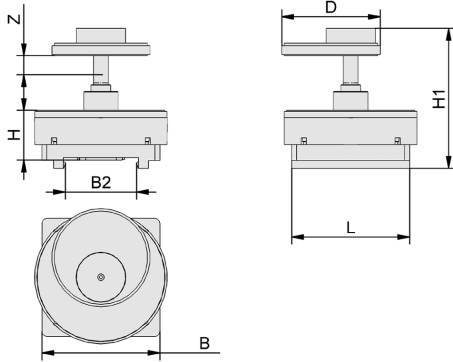
Datos técnicos Fijaciones mecánicas VCMC-S

Tipo	Margen de fijación [mm]	Peso [g]
VCMC-S1 120x120x50 12-80	12,0 ... 80,0 mm	1.608
VCMC-S4 145x145x50 12-80	12,0 ... 80,0 mm	1.690

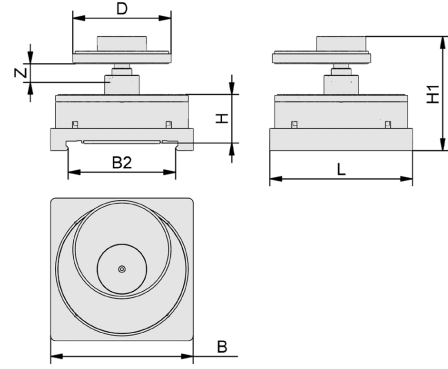
Fijaciones mecánicas VCMC-S

Margen de fijación de 12 mm a 80 mm

Datos de diseño Fijaciones mecánicas VCMC-S



VCMC-S1



VCMC-S4

Fijaciones mecánicas VCMC-S

Margen de fijación de 12 mm a 80 mm

Datos de diseño Fijaciones mecánicas VCMC-S

Tipo	B [mm]	B2 [mm]	D [mm]	H [mm]	H1 [mm]	L [mm]	Z (Carrera) [mm]
VCMC-S1 120x120x50 12-80	120	72,5	135	50	96	120	10
VCMC-S4 145x145x50 12-80	145	109,0	135	50	94	145	10